

Pointe-des-Monts ✦ Cap Whittle

Ici, la porte s'ouvre sur cette véritable mer intérieure qu'est le golfe. C'est notamment par cette même porte que le vent d'Est s'engouffre dans l'estuaire, parce qu'il est contraint de suivre l'entonnoir que forment les rives Nord et Sud.

Au Nord-Est de Pointe-des-Monts, le relief marqué de l'archipel des Sept Îles crée des vents turbulents.

Dans l'archipel de Mingan, la conjugaison de fonds irréguliers et d'importants courants de marée rend la navigation parfois dangereuse, comme c'est souvent le cas en milieu insulaire de la moyenne et de la basse Côte-Nord.

Pourtant, plus on se dirige vers l'Est, plus la marée faiblit. On constate que l'effet de ces courants n'est pas nécessairement proportionnel à l'importance même du niveau des marées.

Par ailleurs, le vent d'Est se manifeste davantage dans le détroit de Jacques-Cartier, où Anticosti et la rive Nord forment un grand entonnoir. Ce vent crée notamment une houle impressionnante sur les bancs de Mingan.

En longeant la Basse-Côte-Nord, il n'y a que de la baie Johan-Beetz à Kegaska que le littoral est continu et l'eau, assez profonde.

Attention aux rivières de la côte Nord. À marée descendante leur fort débit crée souvent des mers très difficiles, sinon nettement dangereuses!

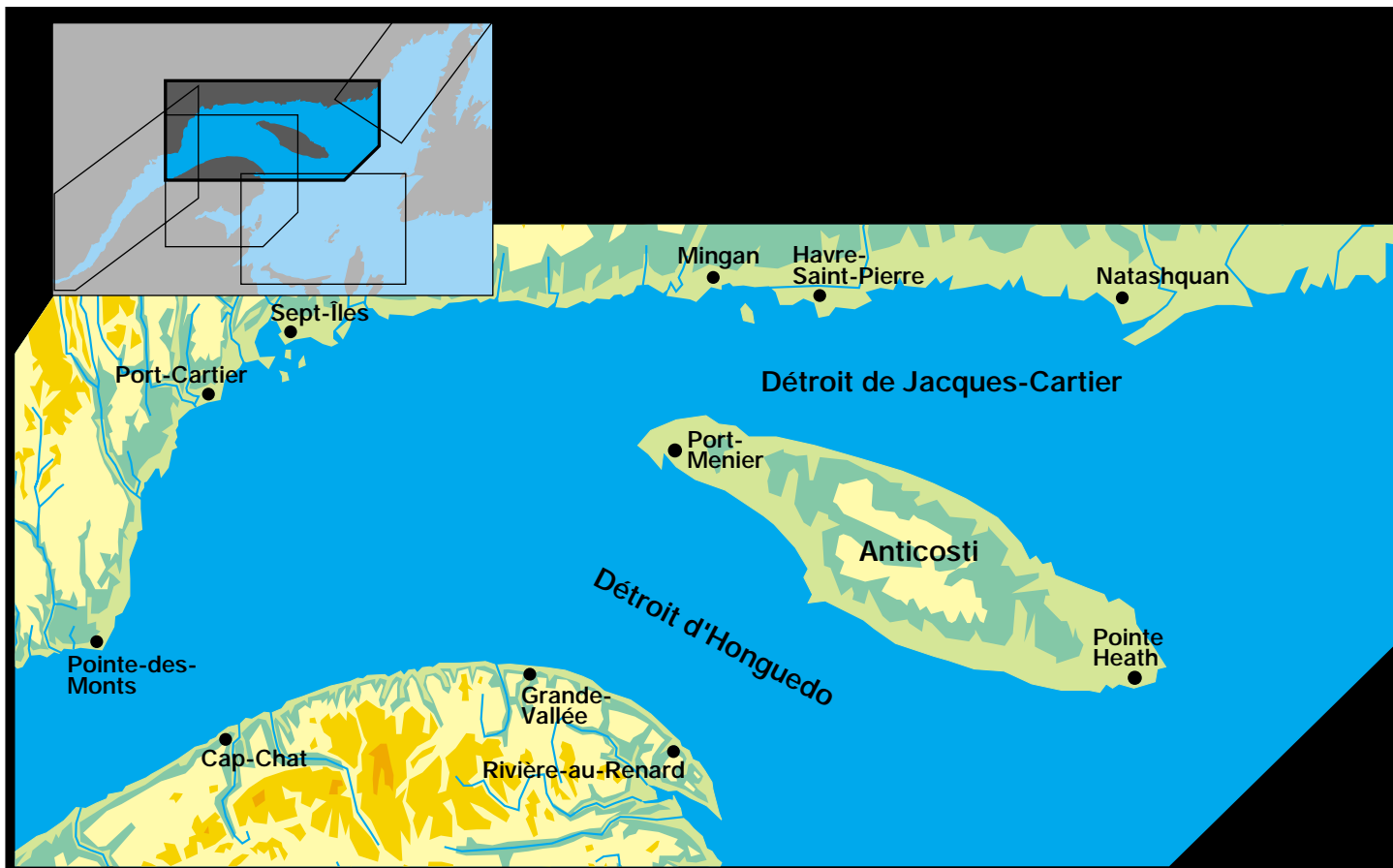
Anticosti

Cette très grande île, qu'est Anticosti, a deux visages. Son versant Nord est un front abrupt, falaiseux, entrecoupé de plusieurs caps, près desquels la mer est croisée. On y navigue en eau assez profonde.

Son versant Sud, au contraire, est tout en pentes descendant dans la mer. Il ne faut pas s'y fier pour autant. Ses hauts-fonds et ses récifs sont le cercueil de plus de 400 navires. *Attention par coup de vent.*

Pointe-des-Monts et Havre-Saint-Pierre sont des secteurs sujets à de fréquents brouillards dus à la remontée d'eau froide ✦

Pointe-des-Monts 🗨️ Cap Whittle



Carte 4026



39. Pointe-des-Monts

Par vent d'Est

Mer croisée. Vent dévié et accéléré par effet de barrière et de coin.

Les conditions peuvent devenir fort difficiles.

Mer dangereuse en-deça de 3 ou 4 milles marins de la pointe.



Par coup de vent du Sud-Ouest

Hautes vagues courtes déferlant violemment.

Au Sud-Est de la pointe, la profondeur passe de 180 à 40 brasses. Fréquent brouillard dû à la remontée de l'eau froide.

40. Pointe-des-Monts à la pointe aux Jambons



Par coup de vent d'Est

Hautes vagues entre 3 et 5 milles marins au large. Remontée rapide des fonds.



41. Île aux Oeufs

Par vent d'Est ou du Nord-Est à marée descendante

Vagues déferlantes.

À déconseiller entre l'île et la côte.



42. Île du Grand Caouis

Par vent d'Est ou du Nord-Est à marée descendante

Vagues déferlantes.

À déconseiller entre l'île et la côte.

43. Port-Cartier

Par vent d'Est ou du Sud-Est

Hautes vagues à proximité des quais de la compagnie Cascades (Rayonnier). Effet de convergence ou de barrière.



44. Pointe aux Jambons

Par vent d'Est

Hautes vagues. Falaise sous-marine.

Effet de coin à la hauteur de la pointe, accentuant le phénomène.

Naviguer à quelques milles marins de la pointe.



45. Rivière Sainte-Marguerite

Par vent du Sud-Est

Mer croisée et déferlante se heurtant aux courants et aux hauts-fonds sablonneux. Amplifiée par l'accélération du vent le long de la côte Nord-Est de la baie. Effet de coin.

Par vent du Nord ou du Nord-Ouest

Vagues courtes et abruptes déferlant facilement à marée montante. Accélération du vent. Effet de canalisation.

Conditions dangereuses à son embouchure.



Pointe-des-Monts Cap Whittle



Cartes
1220 et 4026



46. Chenal de l'Ouest

Par vent du Sud-Ouest ou du Sud

Hautes vagues. Amplifiées par l'effet d'entonnoir créé par les îlets Dequen et la pointe à la Chasse.



47. Pointe à la Chasse

Par vent du Sud ou du Sud-Ouest

Forte houle entre cette pointe et l'île du Corossol.



Par vent du Sud-Est

Accélération du vent du côté Ouest de la pointe, vers la rivière Sainte-Marguerite.



48. Baie des Sept Îles

Par vent du Sud ou du Sud-Ouest

Houle impressionnante entrant dans le Chenal du Milieu et hautes vagues pyramidales jusqu'à 2 milles marins des quais de la compagnie Iron Ore. Phénomène de réflexion. Lorsqu'il y a houle du Sud: ressac, même par vent léger.



49. Île du Corossol

Par vent d'Est

Mer plus agitée et accélération du vent à la pointe Sud. Effet de coin.

50. La Petite Boule (île)

Par vent d'Est

Forte houle du côté Est.



51. La Grosse Boule (île)

Par vent d'Est

Mer plus agitée et forte houle. Accélération du vent à la pointe Sud. Effet de coin.



52. Sept-Îles à Rivière-Saint-Jean

Par coup de vent du Sud, du Sud-Ouest ou du Sud-Est

Forte houle. Due aux fonds surélevés et irréguliers tout le long de la côte, jusqu'à 20 milles marins au large.



53. Rivière Moisie

Par vent du Sud, du Sud-Ouest et particulièrement du Sud-Est

Hautes vagues très courtes et déferlantes à l'embouchure, dues au courant de cette rivière.



Très dangereux. Risques de chavirement. Surtout à marée descendante.

Il est conseillé de passer à plusieurs milles marins au large lorsque sont réunies ces conditions. On ne doit alors entrer dans cette rivière qu'à la pleine mer.

Carte 4026

Pointe-des-Monts 🗨️ Cap Whittle



Pointe-des-Monts Cap Whittle

Carte 4026



54. Banc Blaskowit

Par coup de vent d'Est

Forte réfraction et nombreuses vagues déferlantes à proximité du banc. Pointe sous-marine.



55. Rivière Sheldrake

Par vent du Sud, du Sud-Est ou du Sud-Ouest

Hautes vagues déferlantes formant une barre située à quelques dizaines de mètres du rivage. Il est conseillé d'attendre la marée montante pour pénétrer dans la rivière.



56. Rivière-au-Tonnerre

Par vent du Sud-Ouest à marée descendante

Hautes vagues déferlant dans l'entrée du port.

Risqué.

Attention au banc Rouge, à 20 milles marins à l'Est-Sud-Est. Mer cassante et hauts-fonds.



57. Banc Parent

Par coup de vent du Sud-Est

Mer croisée produite par canalisation de l'Est dans le détroit de Jacques-Cartier, et par les hauts-fonds.

Conditions dangereuses.



58. Pointe de l'Ouest

Par coup de vent du Sud-Est

Forte mer croisée au large, due à un vent d'Est canalisé au Nord d'Anticosti par le détroit de Jacques-Cartier.

59. Port-Menier

Par vent du Sud et surtout du Sud-Est

Fortes vagues déferlantes. Remontée des fonds.

Quai d'accès très difficile.



60. Rivière Jupiter

Par vent du Sud, du Sud-Ouest ou d'Ouest

Vagues déferlantes créant une barre. Nombreux bancs de sable.

Embouchure dangereuse.



61. Pointe Carleton

Par vent d'Ouest

Mer croisée jusqu'à quelques milles marins au large.



62. Cap de la Table

Par vent d'Ouest

Mer croisée jusqu'à quelques milles marins au large.



63. Pointe Heath

Par vent d'Est

Houle accentuée au large par le prolongement sous-marin de la pointe.



Par vent d'Ouest

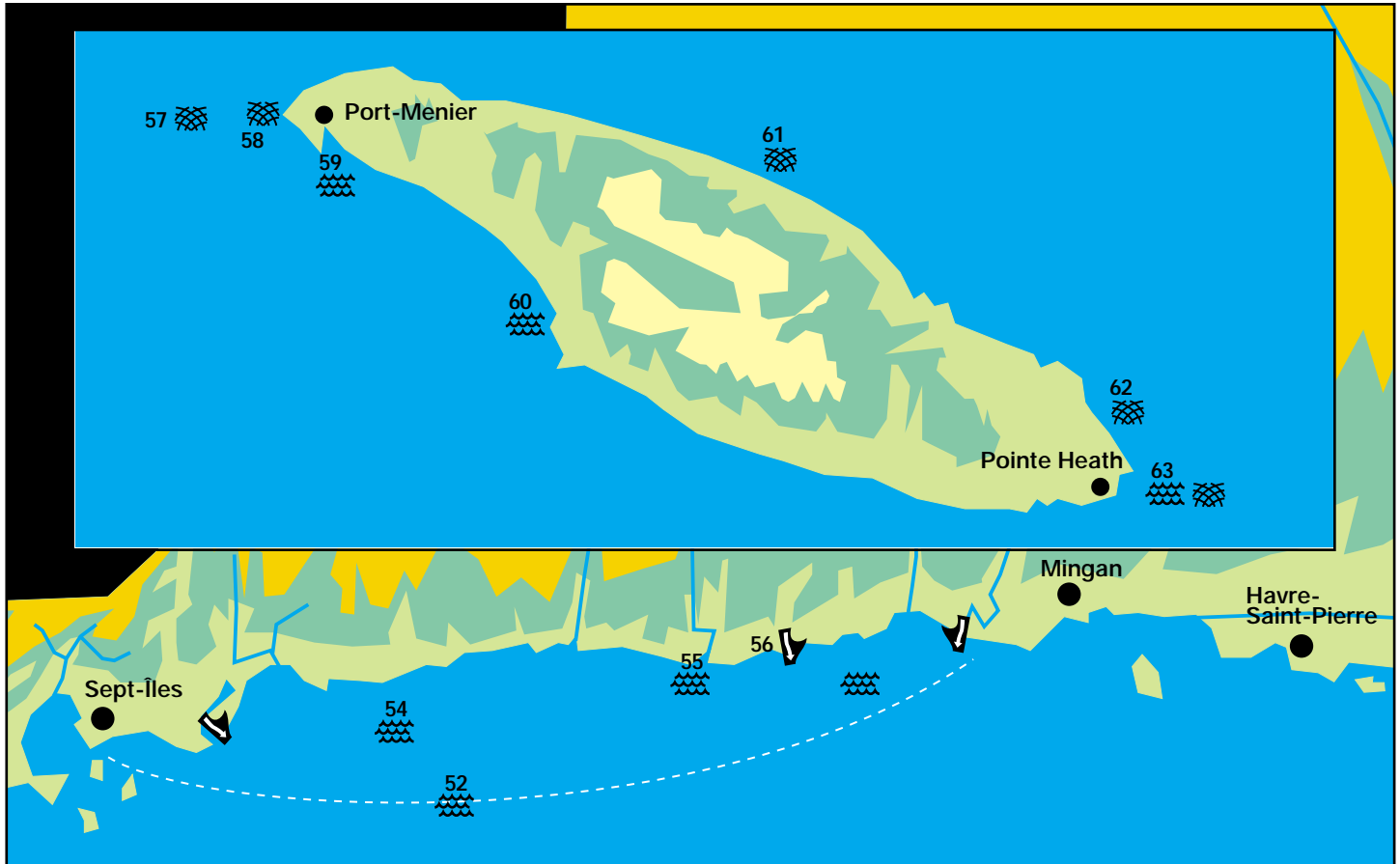
Forte mer croisée au large, créée par réfraction.

Conditions difficiles à très difficiles.



Cartes
4025 et 4026

Pointe-des-Monts Cap Whittle



Pointe-des-Monts ✨ Cap Whittle

Carte 4026



64. Rivière Saint-Jean

Par vent d'Ouest ou du Sud-Ouest à marée descendante

Vagues déferlantes formant une barre. Dues aux hauts-fonds sablonneux.

Embouchure dangereuse.

Carte 4432



65. Île aux Perroquets et île Nue de Mingan

Par vent d'Ouest ou du Sud-Ouest

Mer croisée à affronter sous le vent des îles. Due à la réfraction.

Parfois très difficile.



66. Banc de Mingan

Par vent du Sud, du Sud-Est, du Sud-Ouest ou d'Est

Houle impressionnante due aux hauts-fonds.



67. La Longue Pointe à l'île Nue de Mingan

Par vent d'Ouest à marée montante

Hautes vagues cassantes dans le chenal.



68. La Longue Pointe à Mingan

Par vent du Sud

Fortes vagues déferlant sur le rivage.

Secteur fortement déconseillé.

69. Île du Havre de Mingan

Par vent d'Ouest ou du Sud-Ouest à marée montante

Forte mer entre la côte et l'île, à l'entrée Ouest du chenal. Effet d'entonnoir et hauts-fonds.



70. Chenal de Mingan

Par vent d'Ouest à marée montante

Hautes vagues cassantes. Surtout entre l'île du Havre de Mingan et La Grande Île.



Par vent du Sud ou du Sud-Ouest

Mer croisée amplifiée par les courants de marée.



Peut devenir dangereux.

71. Île aux Bouleaux à la Petite île aux Bouleaux

Par vent d'Ouest ou du Sud-Ouest

Forte mer à l'entrée Ouest des îles, surtout à marée montante. Effet d'entonnoir et hauts-fonds.



72. La Grande Île

Par vent d'Ouest, du Sud-Ouest, du Sud, du Sud-Est ou d'Est

Hautes vagues au Sud de l'île. Hauts-fonds.



Navigation difficile.

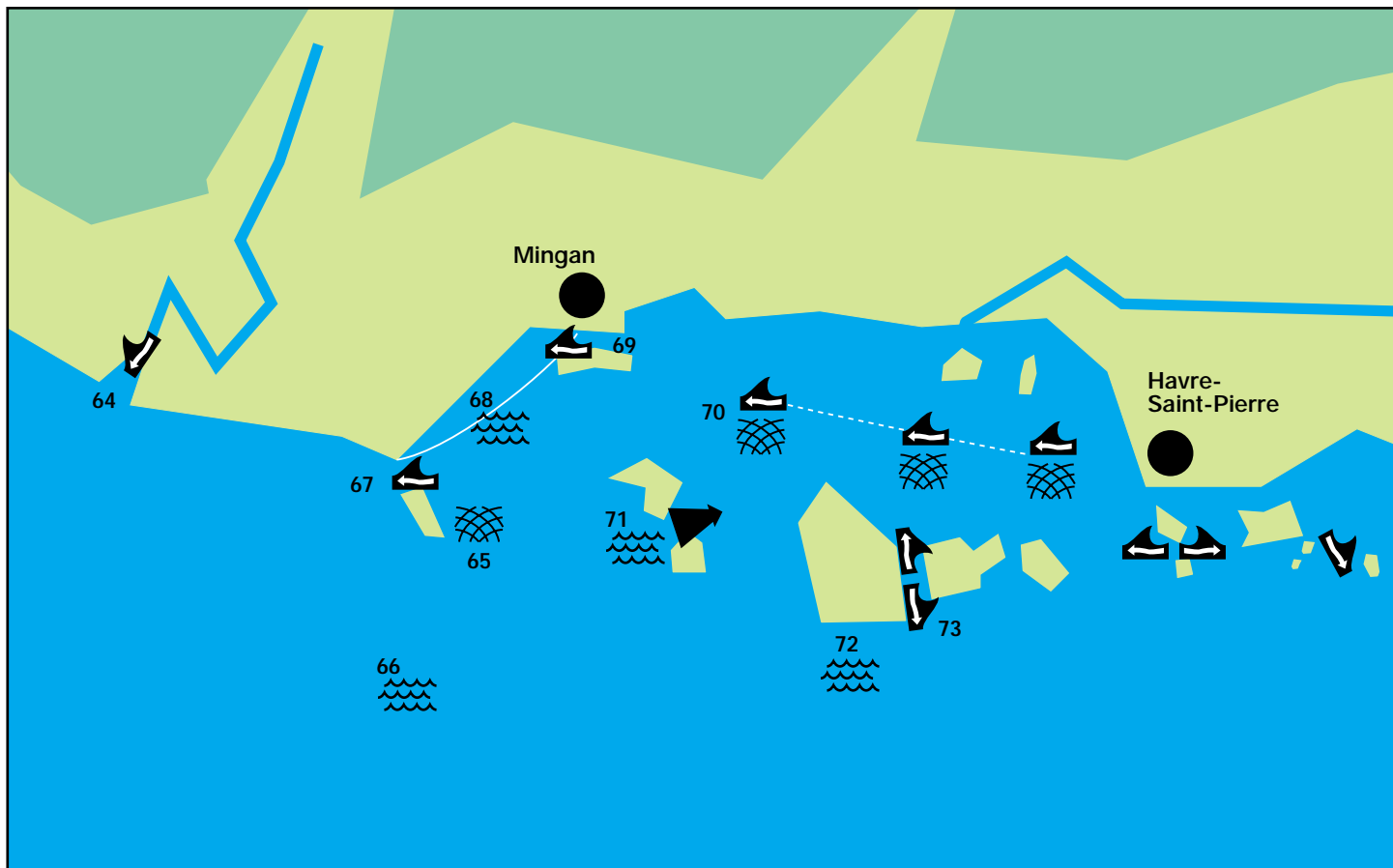
73. Chenal à la Proie - entrée Sud

Par vent du Nord ou du Sud, à contre-courant

Mer très agitée.



Pointe-des-Monts ✦ Cap Whittle



Carte 4432



74. Chenal du Fantôme

Par vent à contre-courant
Mer très agitée.



75. Chenal de la Petite Île au Marteau (chenal Walrus)

Par vent du Sud à marée descendante
Difficile.



76. Haut-fond à l'Eau Claire

Par vent d'Ouest, d'Est, du Sud-Ouest, du Sud ou du Sud-Est
Houle forte et vagues déferlantes.
Secteur difficile.



77. La Grande Pointe à l'Eau Claire

Par vent d'Est
Mer croisée.
Passer à plus de 3 milles marins au large.
L'effet de coin amplifie le vent à son extrémité et le fait provenir du Nord-Est.



78. Baie des Trilobites

Par vent du Sud ou du Sud-Ouest
Forte houle à l'entrée de la baie.



79. Île Saint-Charles

Par vent du Sud ou du Sud-Ouest
Zone de vagues stationnaires s'étendant à quelques milles marins au large.
Effet de réflexion marqué à l'Ouest de l'île.

80. Île à la Chasse - extrémité Nord-Ouest

Surtout par vent du Sud-Ouest à contre-courant
Mer très cassante. Clapot exceptionnel.



81. Rocher de la Garde

Par vent d'Est, du Sud-Est, du Sud ou du Sud-Ouest
Hautes vagues déferlantes.
Passer à plus de 3 milles marins au large.



82. Haut-fond Collins

Par coup de vent d'Est, du Sud-Ouest, du Sud ou du Sud-Est
Hautes vagues déferlantes.
Passer à plus de 3 milles marins au large.



83. Chenal des Saints

Par vent du Sud-Est
Forte houle. Effet d'entonnoir.



84. Île Sainte-Geneviève

Par vent d'Est
Hautes vagues déferlant sur la Cormoraillère Sainte-Geneviève (rochers les Saints) et les rochers Bowen.



85. Pointe Nord-Est

Par vent d'Est
Forte houle. Effet d'entonnoir.



Pointe-des-Monts Cap Whittle



Pointe-des-Monts ✨ Cap Whittle

Carte 4456



86. Baie Johan-Beetz

Par vent du Sud ou du Sud-Ouest

Forte houle. Effet d'entonnoir. Courant de sortie de la rivière Piashti.

Port d'accès difficile.

À éviter à marée descendante. Mer très cassante.

Cartes
4455 et 4454



87. Baie Johan-Beetz à Natashquan

Par coup de vent du Sud, du Sud-Est ou du Sud-Ouest

Hautes vagues.

Naviguer à plus de 3 milles marins au large.

Carte 4454



88. Rivière Natashquan

Par vent d'Ouest, du Sud-Ouest ou du Sud, à marée descendante

Dangereux. Rivière à fort débit.



Par vent du Sud

Quai exposé à la houle.

Très difficile d'y accoster.



89. Pointe de Natashquan

Par vent du Sud, du Sud-Est ou du Sud-Ouest

Difficile.



Par vent du Sud-Ouest

Vague plus courte et cassée à marée montante.

Plus difficile.

Par vent du Sud-Est

Grosse houle à marée descendante.



Par coup de vent, au large

Hautes vagues. Fond marin accidenté.

90. Haut-fond Court

Par vent du Sud, du Sud-Est ou du Sud-Ouest

Mer déferlante.



91. Kegaska

Par vent du Sud, du Sud-Est ou d'Est

Accès très difficile.



92. La Romaine

Par vent du Sud, du Sud-Est ou du Sud-Ouest

Vagues pénétrant directement dans le port.

Très difficile. Dangereux d'y manoeuvrer. Déconseillé d'y accoster.



Cartes
4453 et 4440

93. La Romaine aux îles Sainte-Marie

Par vent du Sud, du Sud-Est, du Sud-Ouest et particulièrement d'Est

Mer cassante jusqu'à 10 milles marins au large.



94. Rivière Olomane

Par vent du Sud ou du Sud-Ouest

Vagues déferlantes à son embouchure.



95. Banc Beaugé

Par coup de vent d'Est, d'Ouest ou du Sud

Mer toujours plus prononcée à la verticale du banc.



Carte 4021

Pointe-des-Monts Cap Whittle

