

Le Saint-Laurent est le Beethoven des fleuves. Mais non. Pas à cause de la musique, à cause du tempérament! Le Saint-Laurent est loin d'être «un fleuve long et tranquille». Il laisse cette vocation à d'autres. Dès Québec, les très forts courants de marée, les hautes falaises, et la proximité des montagnes ont déjà ce qu'il faut pour en faire le point de départ de courses transatlantiques.

Le secteur Québec - Pointe-des-Monts est un immense couloir Sud-Ouest - Nord-Est dont les murs sont à toutes fins utiles les Laurentides et les Appalaches. Le vent est forcé de le suivre.

Bien que près l'une de l'autre, les rives ont un visage fort différent: douces au Sud, abruptes et parsemées de vallées au Nord, où le vent est très turbulent le long des falaises et des échancrures.

### Québec à Tadoussac

De fait, c'est dans ce segment qu'on connaît les conditions les plus corsées. Les marées y sont les plus hautes et les courants, les plus forts et les plus turbulents. En certains endroits, ces courants atteignent l'impressionnante vitesse de 8 noeuds.

En outre, îles et hauts-fonds pullulent. Des zones deviennent même peu fréquentables

par vent fort, à cause de la grande turbulence de l'air, et de très forts clapots.


### En bas de Tadoussac

Là où la majesté du Saint-Laurent devient plus évidente, c'est de Tadoussac à Pointe-des-Monts ou, si on veut, de Cacouna aux Méchins. Le fleuve y est moins nerveux, mais aussi plus imposant par son caractère davantage océanique.

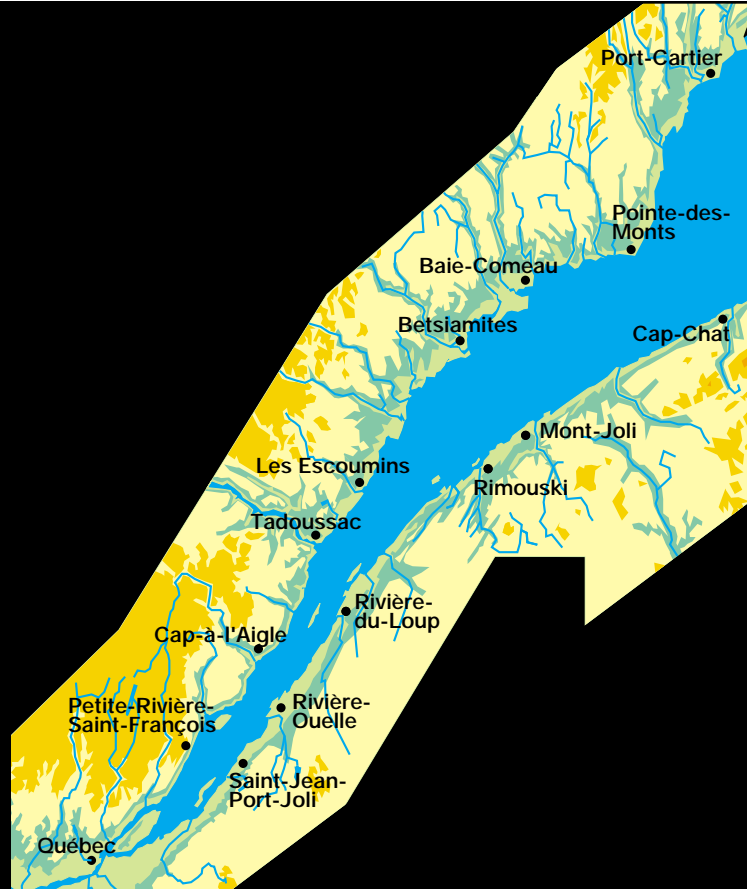
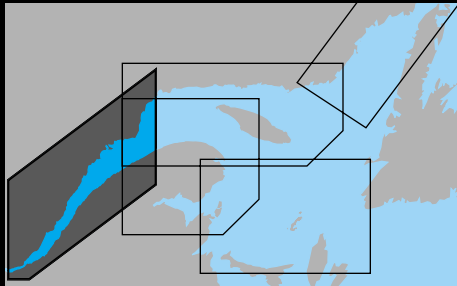
Bien que la rive Nord y soit moins haute qu'en amont, les fonds y sont plus profonds. Phénomène particulier: de l'eau très froide emmagasinée en profondeur pendant l'hiver, refait périodiquement surface près de l'embouchure du Saguenay.

Même au coeur de l'été, ce phénomène créé par l'onde de marée maintient la température de l'eau de surface entre 1 °C et 7 °C; cause de fréquents brouillards.

Dans cette partie de l'estuaire, les îles importantes sont toutes situées le long de la rive Sud, entre le Saguenay et Rimouski, exception faite de l'île Rouge.

Par ailleurs, c'est à la hauteur de Rimouski que le courant du fleuve se régularise à près d'un noeud. On l'appelle alors le courant de Gaspé .

# Québec ✦ Pointe-des-Monts



Carte 1316



## 1. Portneuf à Québec

**Par vent du Nord-Est ou du Sud-Ouest, à contre-courant**

Mer courte et hachée.

**Pénible.**

Fort courant descendant.



## 2. Ponts de Québec

**Même par vent du Sud-Ouest ou du Nord-Est de 15 noeuds, à contre-courant**

Mer courte et hachée. Fort courant.

**Pénible.**

Carte 1317



## 3. Québec à l'île aux Coudres

**Par vent du Nord-Est**

Forte accélération du vent, devenant maximale dans le secteur de l'île d'Orléans. Effet d'entonnoir.

## 4. Pointe Saint-Jean au cap Tourmente

**Brume ou brouillard**

Visibilité souvent réduite, à cause des eaux plus froides du chenal du Nord.



## 5. Pointe Argentenay

**Par vent du Sud-Ouest**

Vent plus fort au Nord et au large de la pointe et mer croisée.

Effet de coin sur l'île d'Orléans, accentué par l'effet de barrière sur le cap Tourmente.

## 6. Cap Tourmente à Saint-Siméon

Vent fréquemment turbulent près de la côte.

**Par vent d'Ouest ou du Nord-Ouest**

Le vent emprunte les passes et les vallées et arrive au fleuve en violentes rafales.

**Attention aux claques.**



## 7. Petite rivière Saint-François

**Par vent du Nord-Est à contre-courant**

Fort clapot.

**Par vent du Sud-Ouest, même de 15 noeuds, à contre-courant**

Fort clapot. Secteur à éviter par vent plus fort.

**Dangereux.**

Le côté Sud du chenal est moins agité.



Carte 1233

## 8. Baie Saint-Paul

**Par vent du Nord-Ouest**

Accentuation de la vitesse.

Effet de canalisation de la vallée de la rivière du Gouffre.



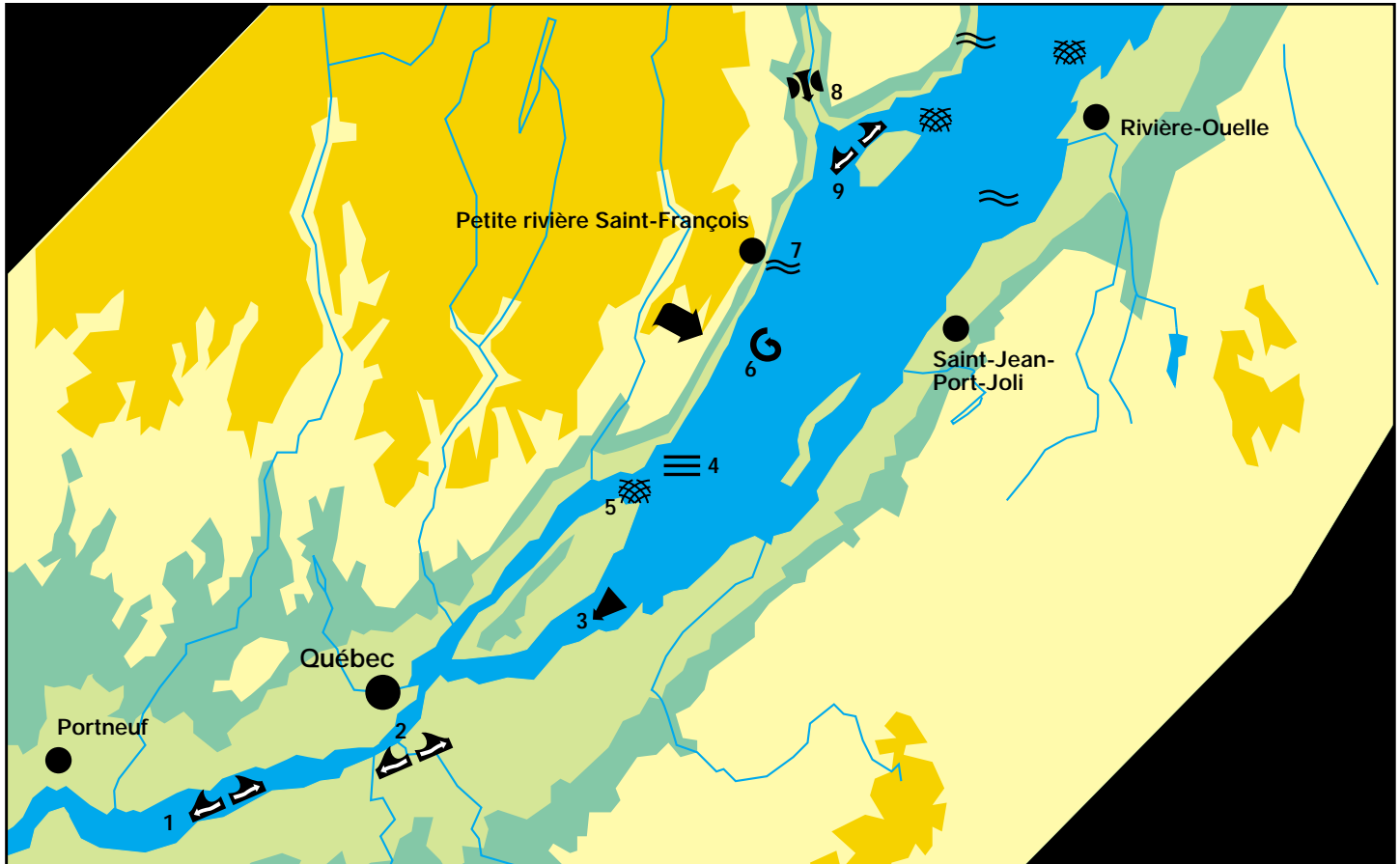
## 9. Passage de l'île aux Coudres

**Par vent d'Est ou du Sud-Ouest à contre-courant**

Fort clapot. Fort courant de marée.



# Québec 🗨️ Pointe-des-Monts



Carte 1233



## 10. Traverse de Saint-Roch

**Par vent du Nord-Est ou du Sud-Ouest, à contre-courant**

Vagues hautes et très abruptes. Clapot. Très forts courants de marée. Secteur peu profond.

**Navigation très difficile.**



## 11. Pointe du Bout d'en Bas (île aux Coudres)

**Par vent du Sud-Ouest**

Mer croisée du Sud-Ouest et de l'Ouest, au large. À marée montante: vagues déferlantes

**Dangereux.**

Carte 1234



## 12. Banc des Anglais

**Par vent du Nord-Est ou du Sud-Ouest**

Hautes vagues déferlantes.

## 13. Cap aux Oies à la pointe aux Orignaux

Clapot très prononcé surtout à marée descendante.



**Par vent du Nord-Est, même de 15 noeuds**

Cas particulier à proximité du cap aux Oies, immédiatement après la basse mer. Très fort clapot. Rencontre de courants de marée.

**Conditions très difficiles.**



## 14. Haut-fond Morin

**Par vent du Nord-Est**

Vagues déferlantes, réfraction et mer croisée au Sud. Phénomène accentué par les courants de marée.

## 15. Îles de Kamouraska

**Par vent d'Ouest ou du Nord-Ouest**

Hautes vagues et vagues déferlantes à la hauteur des battures.



## 16. Gros Cap à l'Aigle et cap au Saumon

**Par vent du Nord-Est et d'Est**

À la pointe des caps: mer croisée. Vent dévié et accéléré par effet de coin et de barrière. Clapot et remous à certains moments du cycle de la marée.



## 17. Passe de l'Île aux Lièvres

**Par vent d'Est à marée descendante**

Fort clapot par mer formée.



## 18. Île Blanche

**Par vent du Nord-Est à contre-courant, du côté Nord-Est de l'île**

**Navigation difficile.**



## 19. Pointe de la rivière du Loup

**Par vent du Nord ou du Nord-Est, à marée descendante**

Hautes vagues à proximité du quai.



## 20. Brisants Barrett et hauts-fonds du Milieu

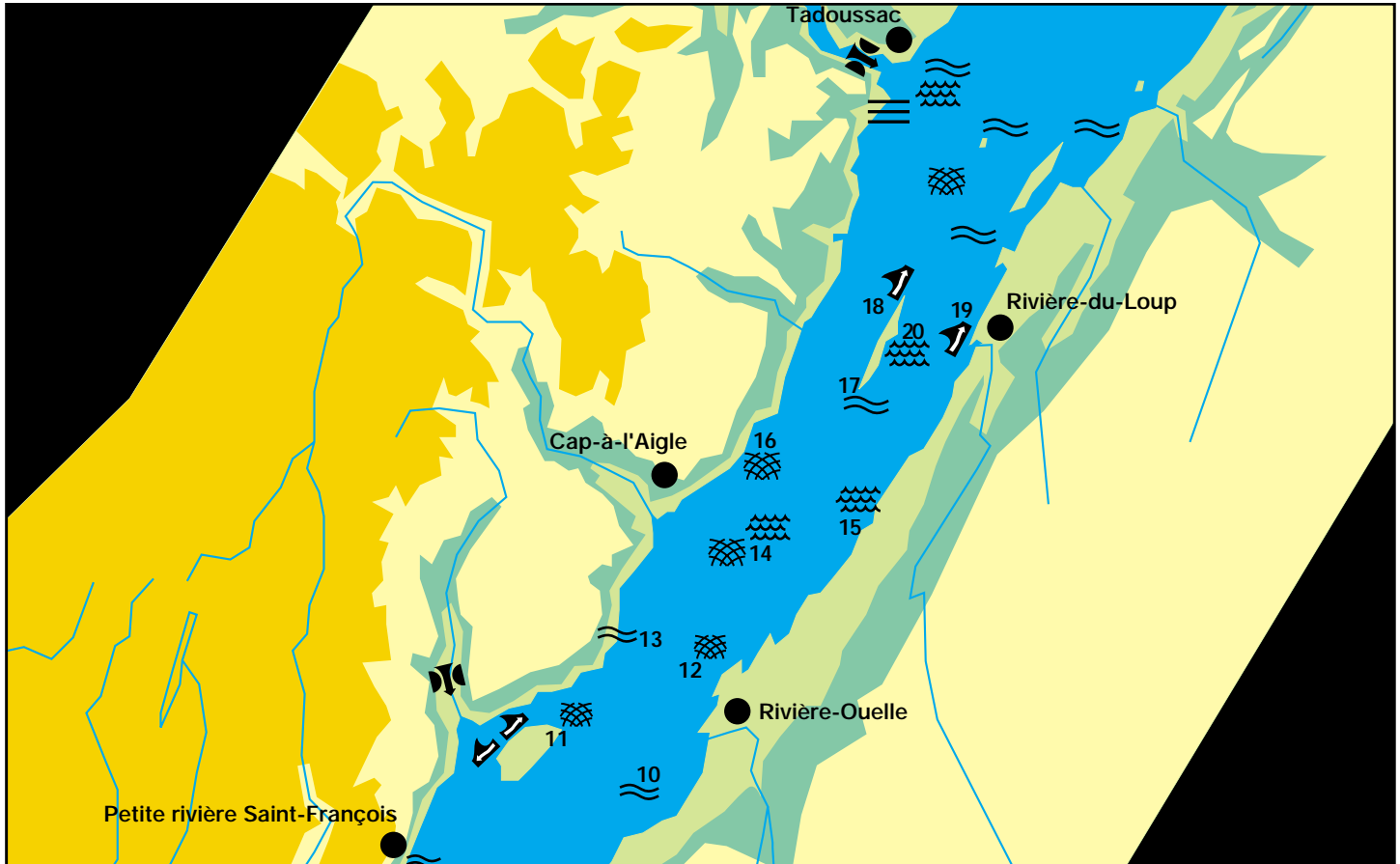
**Par vent du Nord-Est**

Vagues déferlantes, amplifiées à marée descendante.



Carte 1235

# Québec ✦ Pointe-des-Monts



Cartes  
1203 et 1235



## 21. Rocher de Cacouna à extrémité Sud de l'île Verte

### Par vent à contre-courant

Fort clapot. Forts remous de marée.



## 22. Embouchure du Saguenay

### Par vent d'Est, à marée descendante

Conditions dangereuses. Secteur à éviter.  
Courant de 7 noeuds.



### Par vent d'Ouest ou du Nord-Ouest

Canon de vent pouvant atteindre ou dépasser 60 noeuds. Effet de canalisation et d'entonnoir.  
Fréquents brouillards, surtout en août, dus à la froideur de l'eau.

*À l'embouchure du Saguenay, la vitesse des vents du Nord-Ouest peut dépasser de 10 à 15 noeuds celle qu'on observe à la station automatique de l'île Rouge.*



## 23. Île Rouge

### Par vent du Nord-Est

Mer croisée au Sud-Ouest.



## 24. Bancs de l'île Rouge

### Par vent de toutes directions

Mer très agitée. En tout temps: clapot prononcé, spécialement du côté Ouest.

## 25. Île Verte à l'île aux Basques

Fort clapot, surtout entre l'île Verte et les bancs de l'île Rouge.

### Par vent du Sud-Ouest à marée montante

Vagues courtes et abruptes à proximité de l'île Verte.  
Effet de convergence.



## 26. Cap de Bon-Désir

### Par vent du Nord-Est

Vent accéléré et dévié, mer croisée au large de la pointe. Effet de barrière et de coin.

**Progression difficile.**



## 27. 48° 21' - 69° 20' - point 6A

### Par vent du Nord-Est ou du Sud-Ouest et par coup de vent

Hautes vagues.

**Mer difficile.**



## 28. 48° 21' - 69° 07'

### Par vent du Nord-Est ou du Sud-Ouest et par coup de vent

Hautes vagues. Montagne sous-marine.



## 29. Île du Bic - 5 milles marins à l'Ouest

### Par vent du Nord-Est ou du Sud-Ouest et par coup de vent

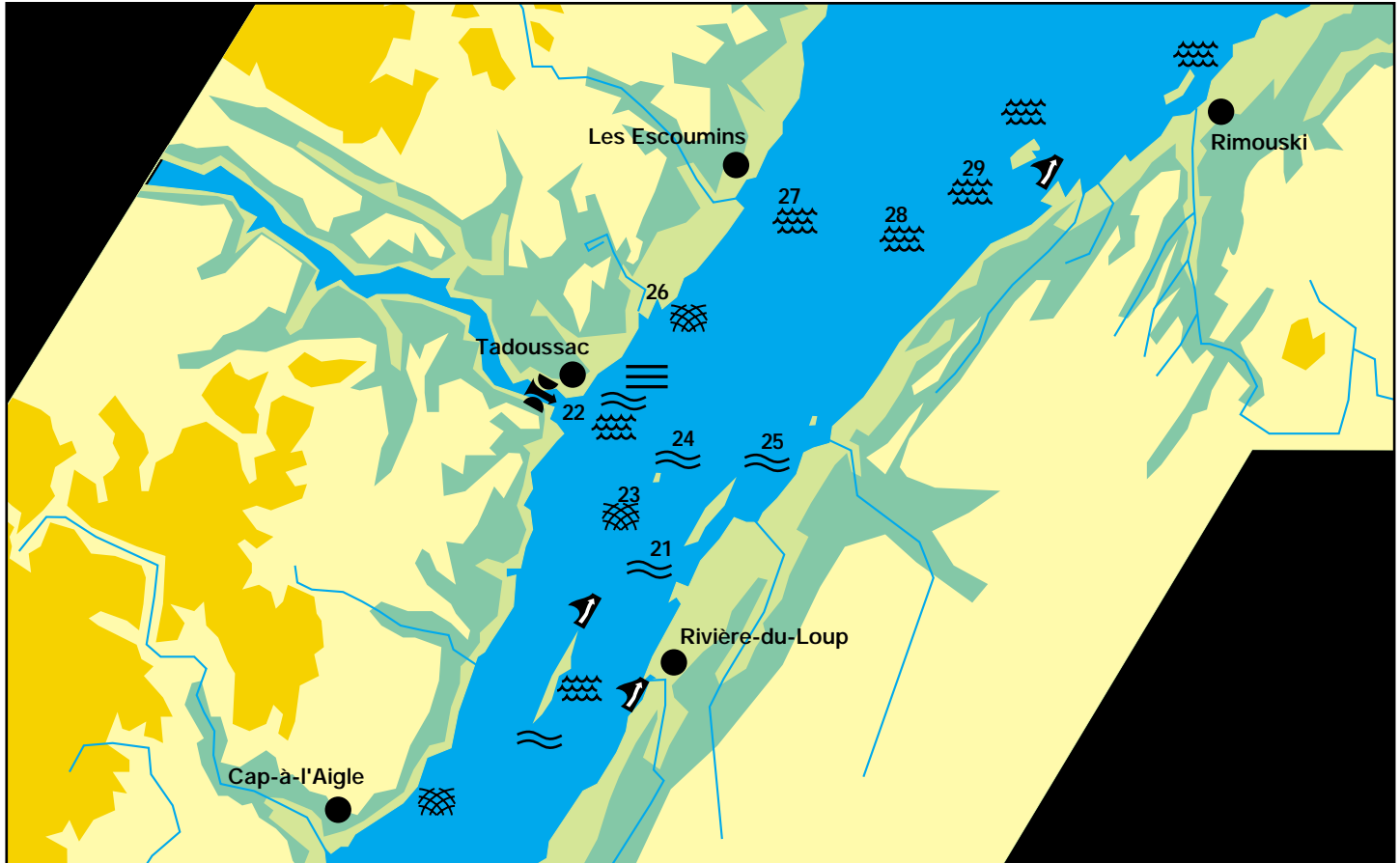
Hautes vagues provoquées par la présence d'une montagne sous-marine.



Carte 1235

Carte 1236

# Québec 🏰 Pointe-des-Monts





Carte 1236



## 30. Île du Bic

**Par marée descendante et vent du Nord-Est**  
Hautes vagues dans le chenal séparant l'île de la côte, dues à l'opposition du vent aux courants.



## 31. Île du Bic - secteur Nord et près du phare de l'île Bicquette

**Par vent du Nord-Est**  
Grosses vagues.  
**Conditions difficiles.**



## 32. Rimouski (rade)

**Par vent du Nord-Est**  
Hautes vagues à la verticale des hauts-fonds, jusqu'à environ 3 milles marins au large.



## 33. Pointe à Michel

**Par vent du Sud-Ouest**  
Mer forte au large.  
Remontée des fonds.



**Par vent d'Est à marée descendante**  
Mer très cassante. Le vent se heurte au courant de sortie de la rivière Bersimis.

**Difficile.**



## 34. Battures de Manicouagan

**Par vent d'Est, du Nord-Est, du Sud-Est ou du Sud-Ouest, opposé à la marée**  
Mer courte, accentuée par les hauts-fonds.

**Navigation difficile.**

## 35. Baie-Comeau

**Par vent d'Est et du Sud-Est**  
Houle impressionnante entrant dans la baie des Anglais.

**Naviguer avec précaution.**



## 36. Anse Saint-Pancrace

**Par vent du Sud-Est et du Sud**  
Houle impressionnante entrant dans la baie.

**Naviguer avec précaution.**  
Attention au vent katabatique.



## 37. Matane

**Par vent du Nord ou du Nord-Est**  
Hautes vagues et très forte houle, à l'entrée du port de plaisance. Causées par la canalisation des vagues entre les 2 quais et le courant de sortie de la rivière Matane.

**Fréquents brouillards.**

**Les conditions peuvent devenir dangereuses.**



## 38. Godbout

**Par vent d'Est ou du Sud-Est**  
Forte houle pénétrant dans la baie.



# Québec ⚓ Pointe-des-Monts

